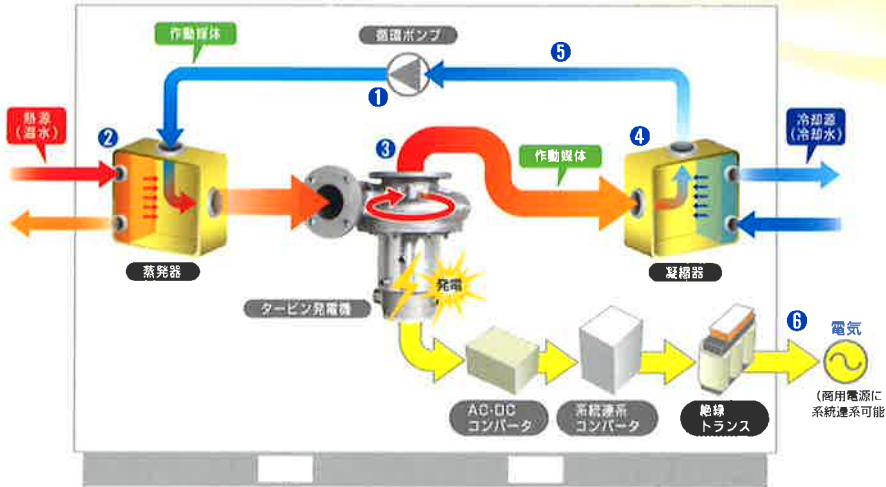


# 小型バイナリー発電装置

- 未利用熱から発電
- 最大発電出力20kW(送電端)
- 系統連系装置を標準装備(低圧)



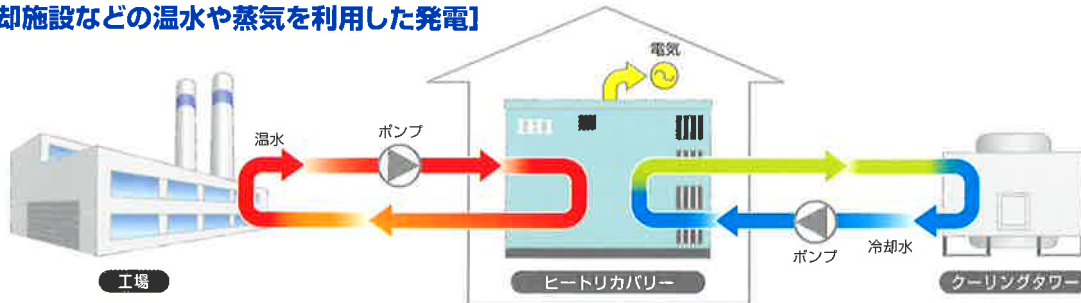
パッケージ内部構成 (イメージ図)

## 発電フロー

- 1 循環ポンプを起動
- 2 熱源により蒸発器で作動媒体が蒸発
- 3 蒸発した作動媒体でタービンが回転し直結された発電機で発電
- 4 蒸発した作動媒体が凝縮器に入り、冷却水で冷され再び液化
- 5 液化した作動媒体は循環ポンプを介して再び蒸発器へ
- 6 発電した電気は系統連系コンバーターを介し、所定の電圧で商用電源に同期した周波数で出力

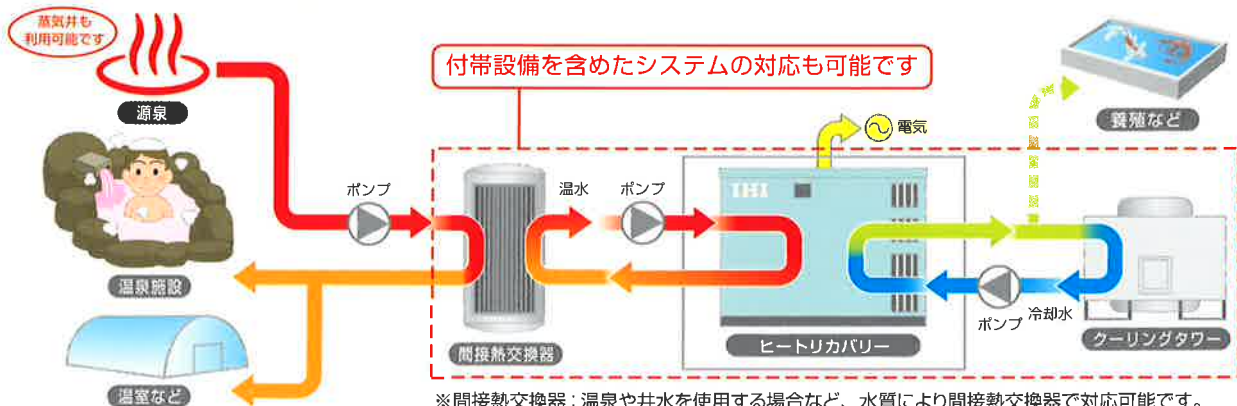
## 適用例

### 【工場、焼却施設などの温水や蒸気を利用した発電】



※余剰蒸気を使う場合は間接熱交換器が必要です。

### 【温泉、地熱などを利用した発電】



※間接熱交換器：温泉や井水を使用する場合など、水質により間接熱交換器で対応可能です。  
 ※破線部の一括納入も可能です。



## 熱源のある様々な場所

温水や蒸気がある、  
工場・焼却施設・温泉など、  
様々な場所に設置可能です。  
すでに多くのお客様にご使用いただき  
ご好評をいただいております。



## 弊社システム納入の事例 〈協和地建コンサルタント様 温泉を活用した発電の事例〉



▲協和地建コンサルタント 湯梨浜地熱発電所（鳥取県湯梨浜町）

### ・環境への影響が少ない

既存の源泉を活用することができるため、  
新たに温泉井を掘削する必要がありません。

### ・温泉の二次利用が可能

発電後の温泉水の、泉質は変わらないため、  
旅館等の給配湯用として利用されております。

### ・様々な設置環境に対応

お客様の設置環境にあわせ、柔軟なエンジニア  
リングが可能です。  
湯梨浜地熱発電所様では水害に備え設置面を高  
床式にしました。



### 100kW 級 バイナリー発電システム ～ Heat Innovator ～

システム方式：オーガニックランキンサイクル  
発電方法：磁気軸受式 1 段速心タービン / 永久磁石同期発電機  
作動媒体：HFC-245fa (不活性ガス)  
熱源温度：80～200℃  
最大発電出力：113kW  
\*詳細は、下記の連絡先へお願いします。



バイナリー発電は、火力発電所の汽力発電に分類されます。電気事業法に準拠した施工をしてください。  
また、設置環境やご使用方法に応じた各種法令も遵守してください。

## 株式会社IHI回転機械エンジニアリング

### 機器BU バイナリー発電システムグループ

〒135-0062 東京都江東区東雲1-7-12(KDX豊洲グランスクエア2F)  
TEL: 03-6703-0495

E-mail: IHI\_ORC@ihi.co.jp

検索: IHIバイナリー発電

### 〈個人情報の取り扱いについて〉

当社は、本展示会でご提供いただきましたお客様の個人情報（以下、個人情報と言います。）につきましては、  
当社の個人情報保護方針に基づき保護いたします。  
また、以下の通り、当社グループや販売業務委託先に電子データ等で提供させていただくことができます。

#### 1. 目的

「当社および当社グループの製品やサービス、関連情報を提供する目的」または「当社および当社グループの製品やサ  
ービスを改良・向上する目的」のみに利用します。

#### 2. 個人データの項目

提供する個人情報の項目は、氏名、連絡先（住所、電話番号、電子メールアドレス等）、勤務先情報（所属会社名、部  
署名、役職名等）、お問い合わせ内容、製品購入履歴、契約内容に関する情報等とさせていただきます。

### 3. 個人情報の取り扱いに関するお問い合わせ先

当社グループや販売業務委託先への個人情報の提供の停止を要望されるお客様は、お手数ですが下記  
までご連絡いただけますよう、お願い申し上げます。

電子メール: ihi\_orc@ihi.co.jp

住所: 〒135-0062 東京都江東区東雲1-7-12

株式会社IHI回転機械エンジニアリング 機器BU バイナリー発電システムグループ

TEL: 03-6703-0495

当社個人情報保護方針: <http://www.ihi.co.jp/ihi/privacy/index.html>